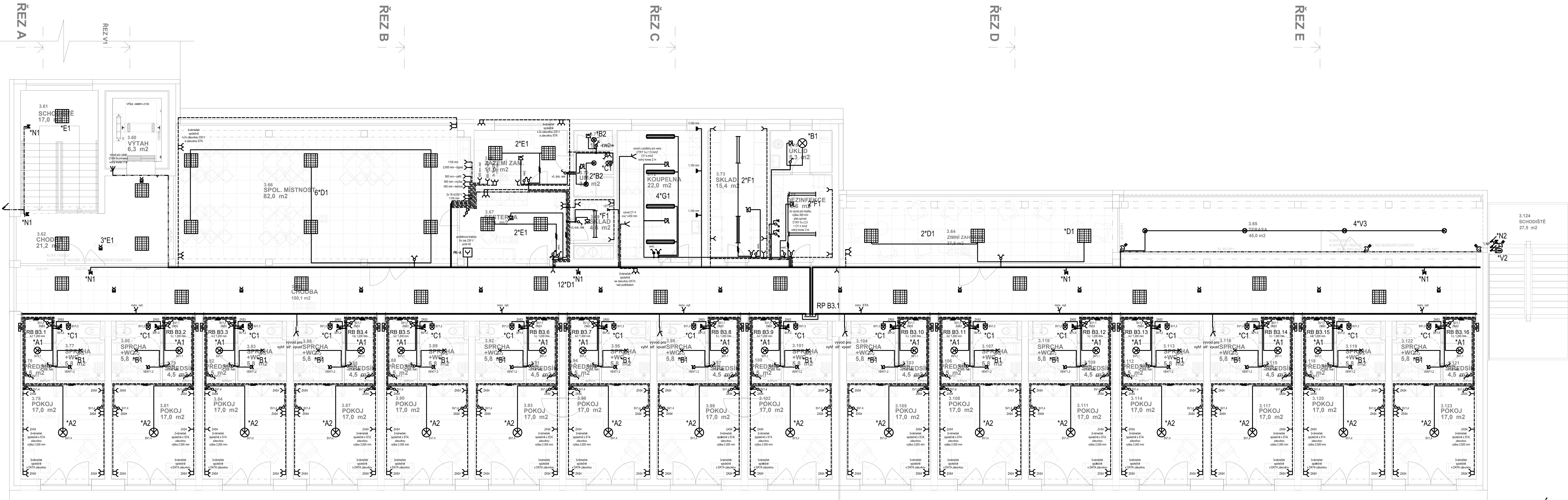
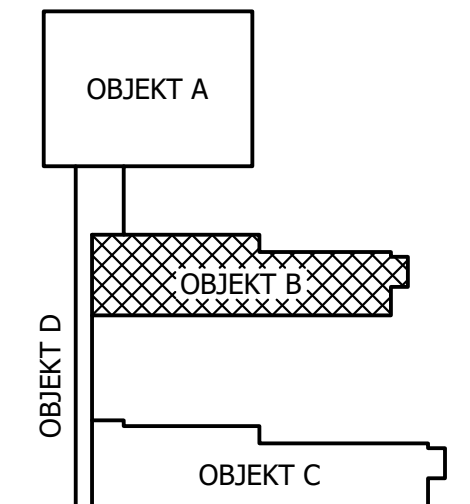


DĚLÍCÍ ROVINA VÝŘEZU DANÉHO PŮDORYSU



SCHEMA OBJEKTU



Legenda:

- Spínač jednopólový
- Spínač sériový
- Spínač střídací
- Spínač křížový
- Trojpólový spínač
- Svítlidlo lineární (LED/žáňivkové) - přisazené, zavěšené
- Svítlidlo lineární (LED/žáňivkové), min. IP44
- Svítlidlo lineární (LED/žáňivkové) - do podhledu
- Svítlidlo pod kuchyňskou linkou z izolantů min. IPX1
- Ventilátor
- regulátor ventilátoru
- Zásuvka 230 V / 16 A
- Zásuvka dvojnásobná 2x 230 V / 16 A
- Zásuvka 400 V / 16 (32) A
- EI. vývod ukončený v krabici
- Rozvaděč
- Termostat
- Polybové čidlo
- Svítlidlo stropní
- Svítlidlo nástěnné

Poznámka vedení v CHÚC:

Vodiče a kabely a další hořlavé části elektrických rozvodů umístěné v chráněné únikové cestě mohou být volně vedeny, pokud vodiče a kabely vyhovují ČSN EN 50 265-1, ČSN EN 50 265-2-1, ČSN EN 50 265-2-2 a zejména ČSN IEC 50 265-1.

Vodiče a kabely, které nevyhovují uvedeným normám musí být uloženy a chráněny tak, aby nedošlo k porušení jejich funkčnosti např. vedením pod omítkou s krytím nejméně 10 mm, popř. vedením v samostatných drážkách, uzavřených trubkách či šachtách a kanálech určených pouze pro elektrické vodiče a kabely, nebo chráněné potrubím namáštěnými, popř. deskovými nehořlavými materiály zpravidla tloušťky nejméně 10mm apod., tyto vodiče mají vykazovat požární odolnost EI 30 DP1, pokud se nepožaduje v konkrétních podmínkách jiná odolnost.

Soustava 3+PE+N 400/230V, 50 Hz, TN-C/S  
Ochrana před úrazem el. proudem dle ČSN 33 200-4-41 ed. 2  
Základní: automatickým odpojením od zdroje  
Zvýšená: automatickým odpojením od zdroje s proudovým chráničem automatickým odpojením od zdroje s doplňujícím pospojením

stupně dokumentace		DOKUMENTACE PRO STAVEBNÍ POVOLENÍ A PROVEDENÍ STAVBY	
část dokumentace		D.1.4 TECHNICKÁ PROSTŘEDÍ STAVBY	
		D.1.4.4 SILNOPROUDÁ ELEKTROINSTALACE	
Hlavní architekt atelier:	Hlavní inženýr projektu:	zodpovědný projektant:	projektant:
Ing. arch. Pavel LEJSEK	Ing. Martin LIŠKA	Ing. Michal BENEŠ	Ing. Michal BENEŠ
stavěbník:		Město Horažďovice, Mírové náměstí č.p.1, 341 01 Horažďovice	
místo stavby:		parcele č. 1153/9, 1153/4, 2706/4, 2660/7, 2660/26, 2660/27, 2660/33 a st. 1067 v k. u. Horažďovice	
název alce:		DOMOV PRO SENIORY HORAŽĎOVICE	
výkres:		PŮDORYS 3.NP-B	
		formát:	10 A4
		datum:	červen 2017
		stupeň PD:	DPS
		časová záruka:	15/15/DPS
		archivní číslo:	02/16/DPS
		archivní PC:	HDPSI_3-41.dwg
		měřítko:	č. výkresu:
		1:75	D.1.4.4.12

DĚLÍCÍ ROVINA VÝŘEZU DANÉHO PŮDORYSU